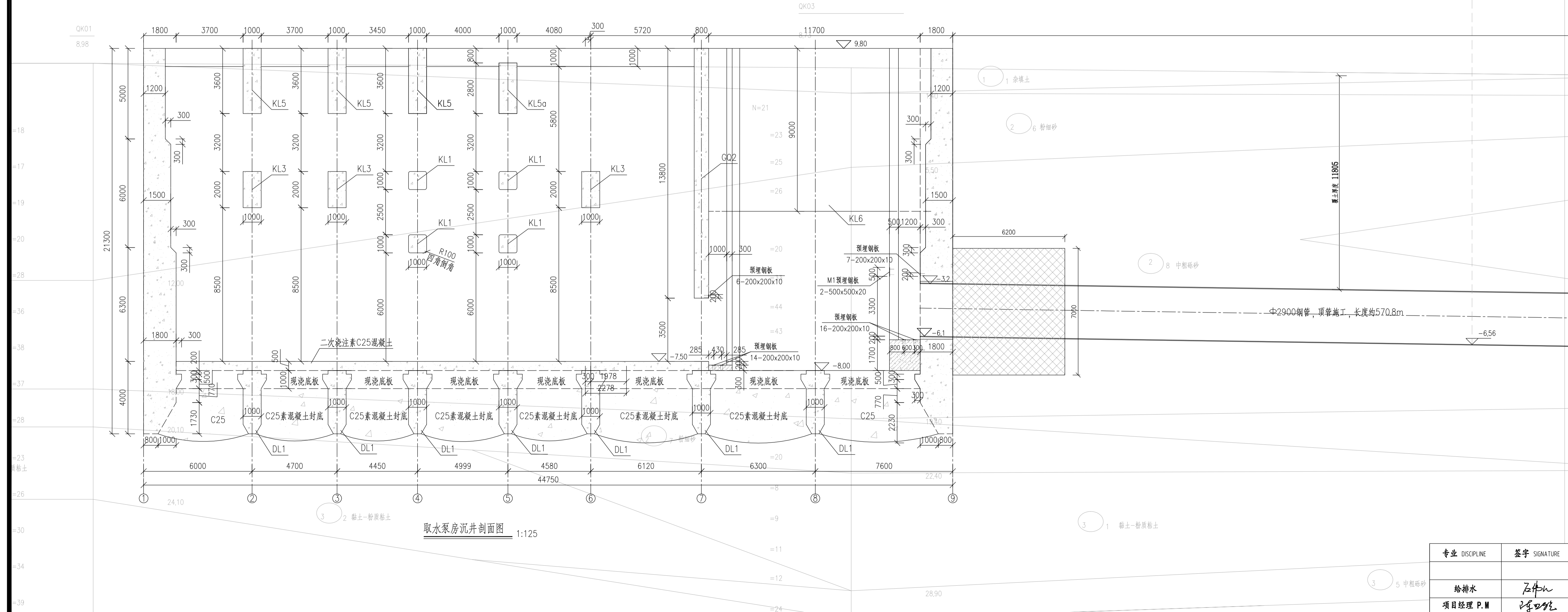
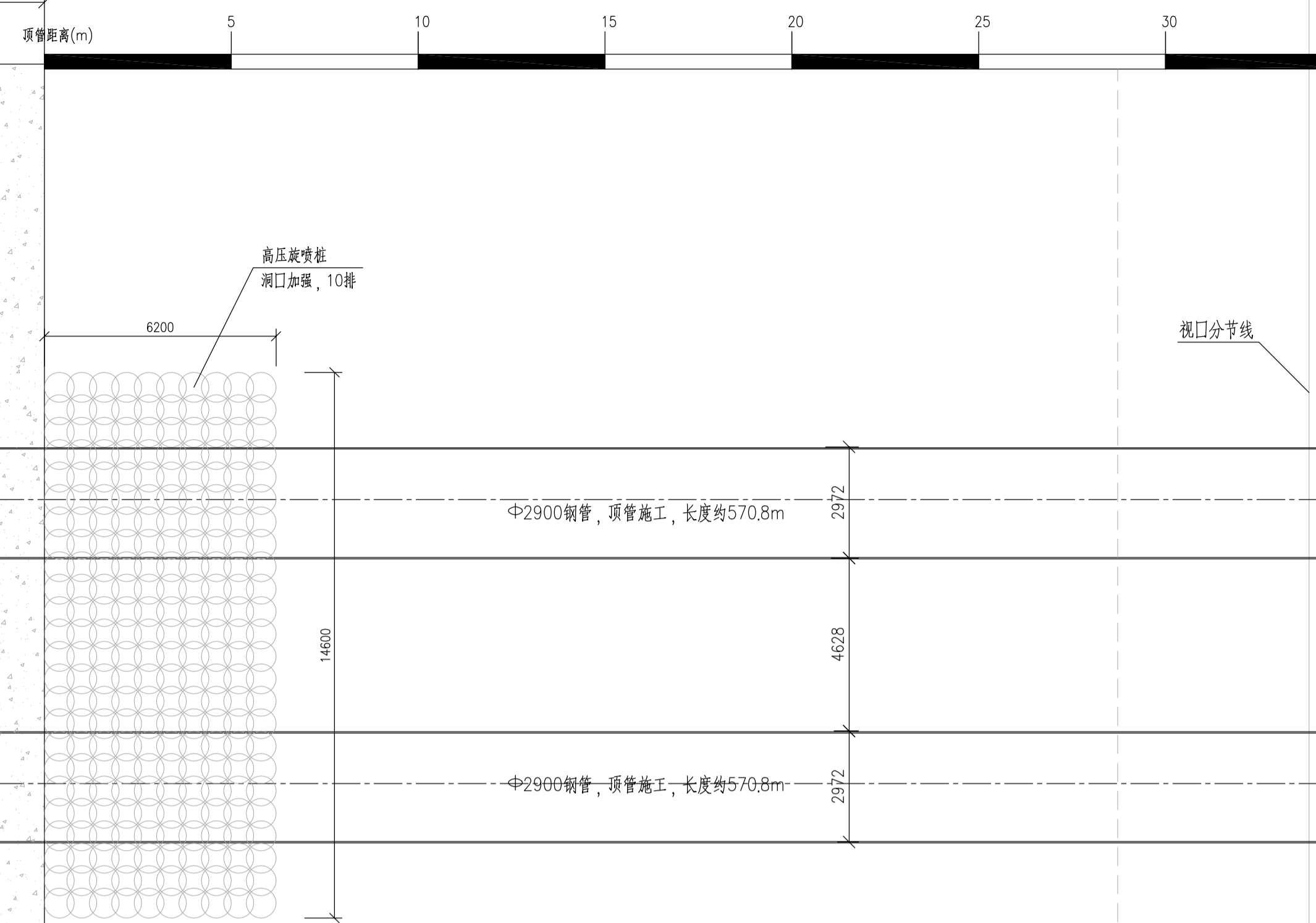


取水泵房沉井平面图 1:125



取水泵房沉井剖面图 1:125

说明:
 1. 图中尺寸单位为毫米计,标高以米计。
 2. 图中坐标系采用2000国家大地坐标系,高程系统从当地理论最低潮面起算。

相关图线 REFERENCE DRAWINGS	
图号 DRG No.	图线名称 DRG TITLE

版号	日期	出版状态	设计	校对	专业负责	审核	审定
REV.	DATE	DESCRIPTION	BY	CHECKED	CHIEF DESIGNER	REVIEWED	APPROVED
0	2022.11	施工版	姜彦冰	李建宇	赖俊珊	林佑高	容宝勇

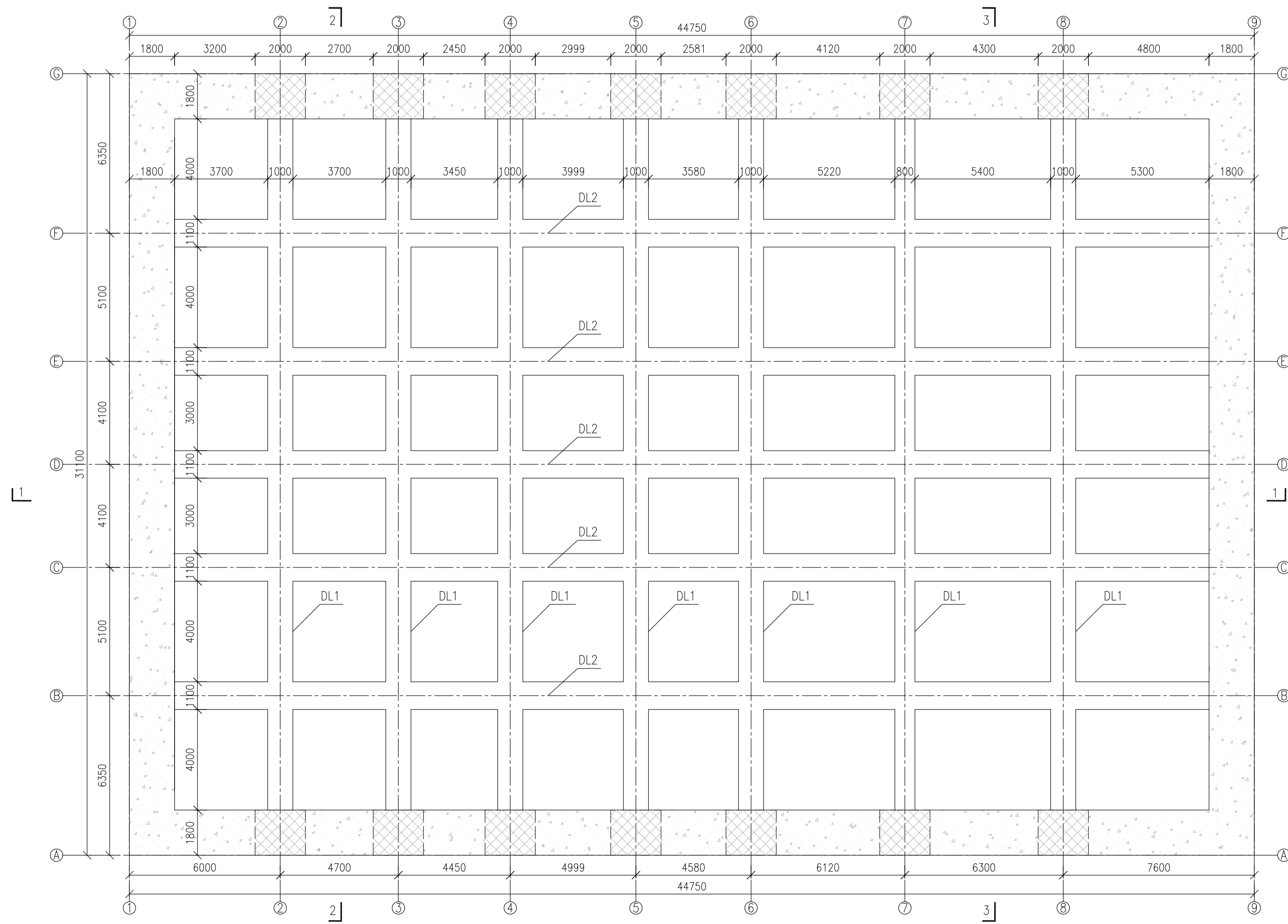
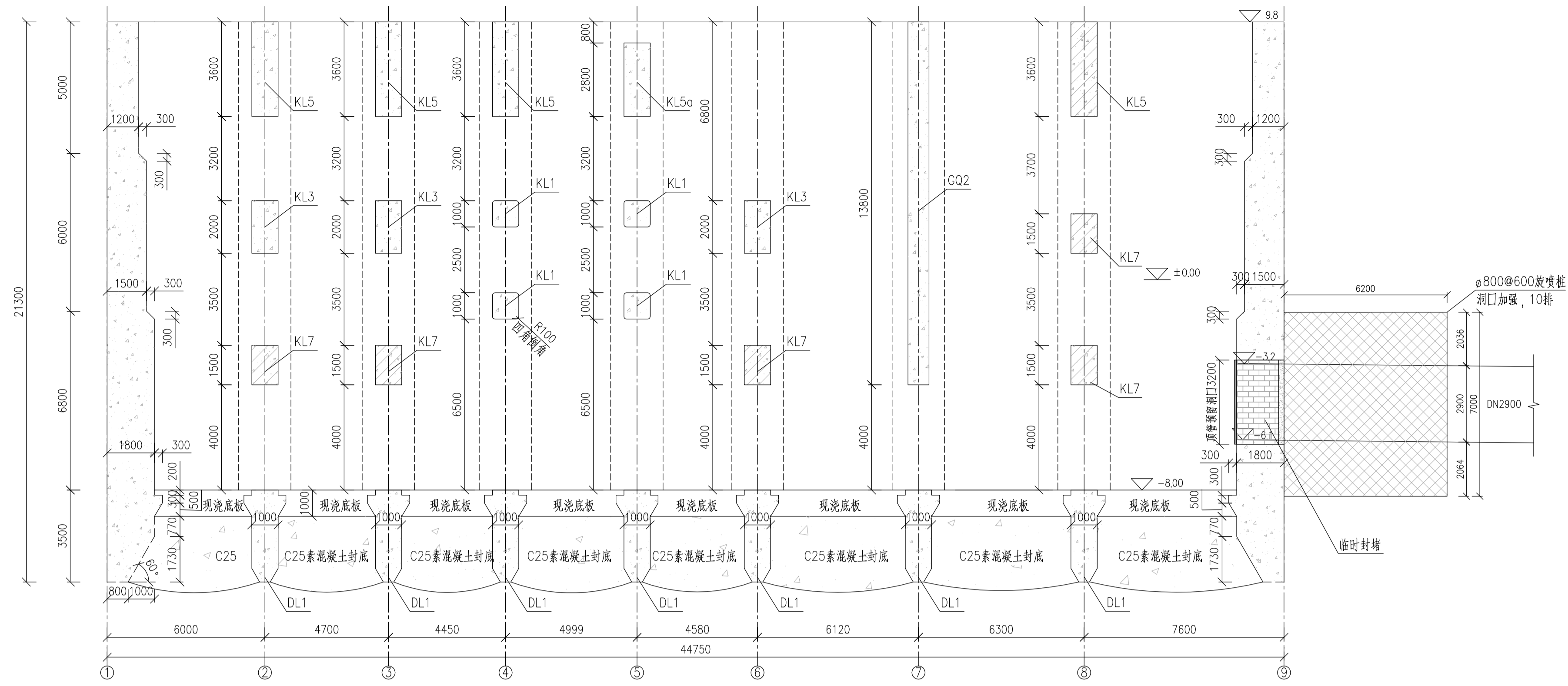
审批 APPROVED BY: *姜彦冰* 日期 DATE: 2022.11
 审核 REVIEWED BY: *林佑高* 日期 DATE: 2022.11
 专业负责 CHIEF DESIGNER: *赖俊珊* 日期 DATE: 2022.11
 校对 CHECKED BY: *李建宇* 日期 DATE: 2022.11
 设计 DESIGNED BY: *姜彦冰* 日期 DATE: 2022.11

业主 CLIENT: 华瀛天然气股份有限公司
 中交第四航务工程勘察设计院有限公司
 CCCC - FHDI ENGINEERING CO., LTD.

潮州华瀛液化天然气接收站项目
 配套码头工程

取水泵房沉井平、剖面图

专业 DISCIPLINE	签字 SIGNATURE	图号 DRG No.	版号 REV.
给排水	<i>姜彦冰</i>	21S027-SS-DWG-YT-0012	0
项目经理 P.M	<i>姜彦冰</i>	比例 DRG SCALE 1:1	图框比例 PLOT SCALE A1 (1:1)
		版权所有 COPYRIGHT RESERVED	



说明:

- 图中尺寸单位以毫米计, 标高以米计。
- 混凝土强度等级采用C40, 抗渗等级P8, 封底混凝土为C25, 钢筋采用HRB400及HPB300, 顶管采用Q345钢管。
- 底梁、侧壁、隔墙、框架按分次浇筑分次下沉, 下沉至设计标高后, 进行水下混凝土封底, 待封底混凝土达到设计强度再对沉井内部进行抽水, 形成内部干作业空间。之后按以下顺序进行: 现浇底板-拆除KL7及首池顶部KL5-浇筑剩余三根G01-浇筑前池池壁G03-浇筑前池上部KL6-拆除前池部分两根G01-顶板施工。
- 预留洞口需进行临时封堵, 临时封堵由外到内采用20cm厚素砼+160cm厚砖砌+钢板的形式, 具体可由施工单位根据情况进行调整。

图例:

- 施工期构件, 使用期拆除
- 暗柱 (平面尺寸 2m x 侧壁厚度)

相关图纸 REFERENCE DRAWINGS

图号 DRG No.	图名 DRG TITLE

0	2022.11	施工版	姜彦冰	李建宇	赖俊珊	林佑高	容宝勇
---	---------	-----	-----	-----	-----	-----	-----

版号	日期	出版状态	设计	校对	专业负责	审核	审定
REV.	DATE	DESCRIPTION	BY	CHECKED	CHIEF DESIGNER	REVIEWED	APPROVED

审定 APPROVED BY: *姜彦冰* 日期 DATE: 2022.11

审核 REVIEWED BY: *林佑高* 日期 DATE: 2022.11

专业负责 CHIEF DESIGNER: *姜彦冰* 日期 DATE: 2022.11

校对 CHECKED BY: *李健宇* 日期 DATE: 2022.11

设计 DESIGNED BY: *姜彦冰* 日期 DATE: 2022.11

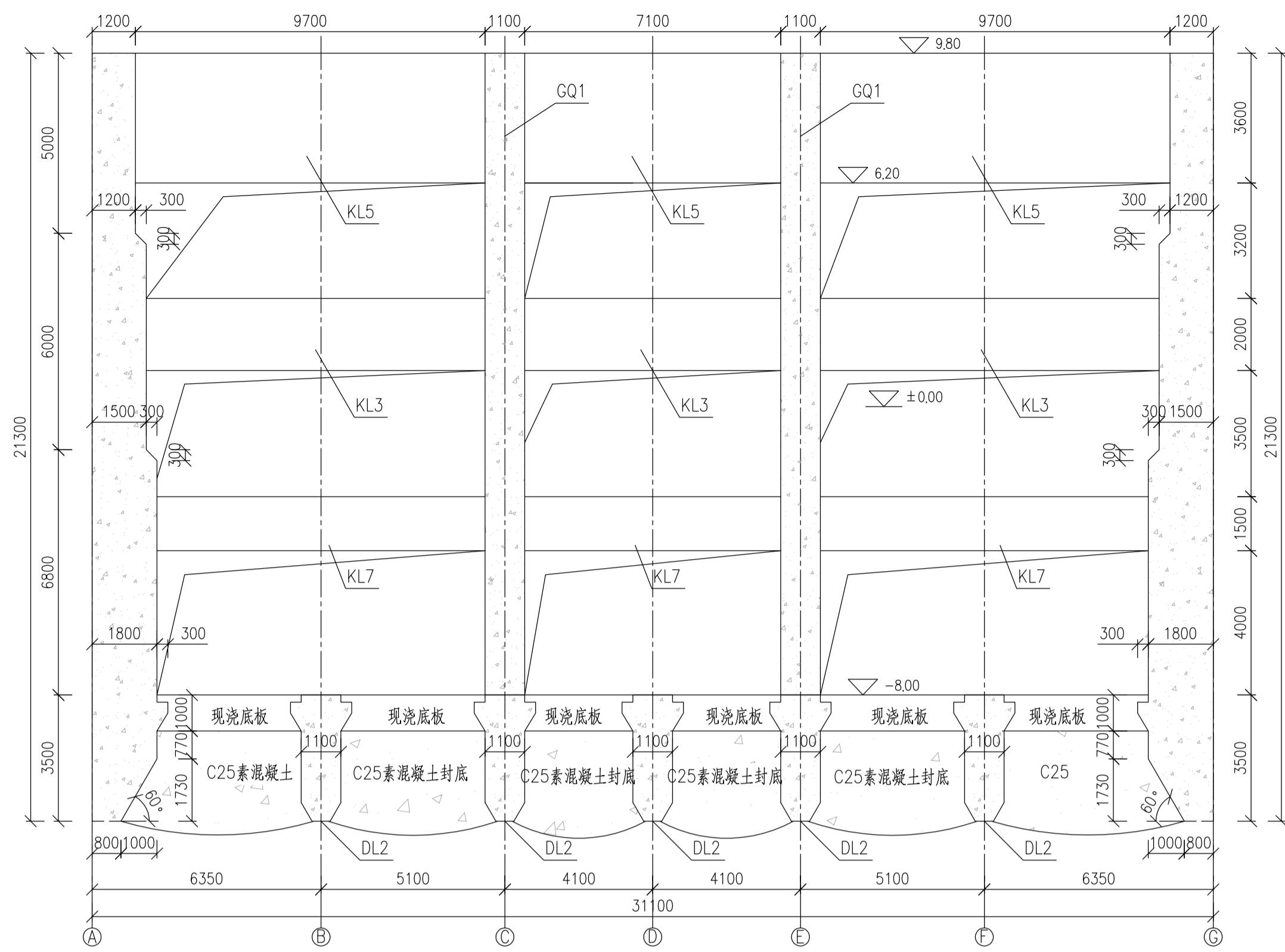
业主 CLIENT: 华瀛天然气股份有限公司

中交第四航务工程勘察设计院有限公司
CCCC - FHDI ENGINEERING CO., LTD.

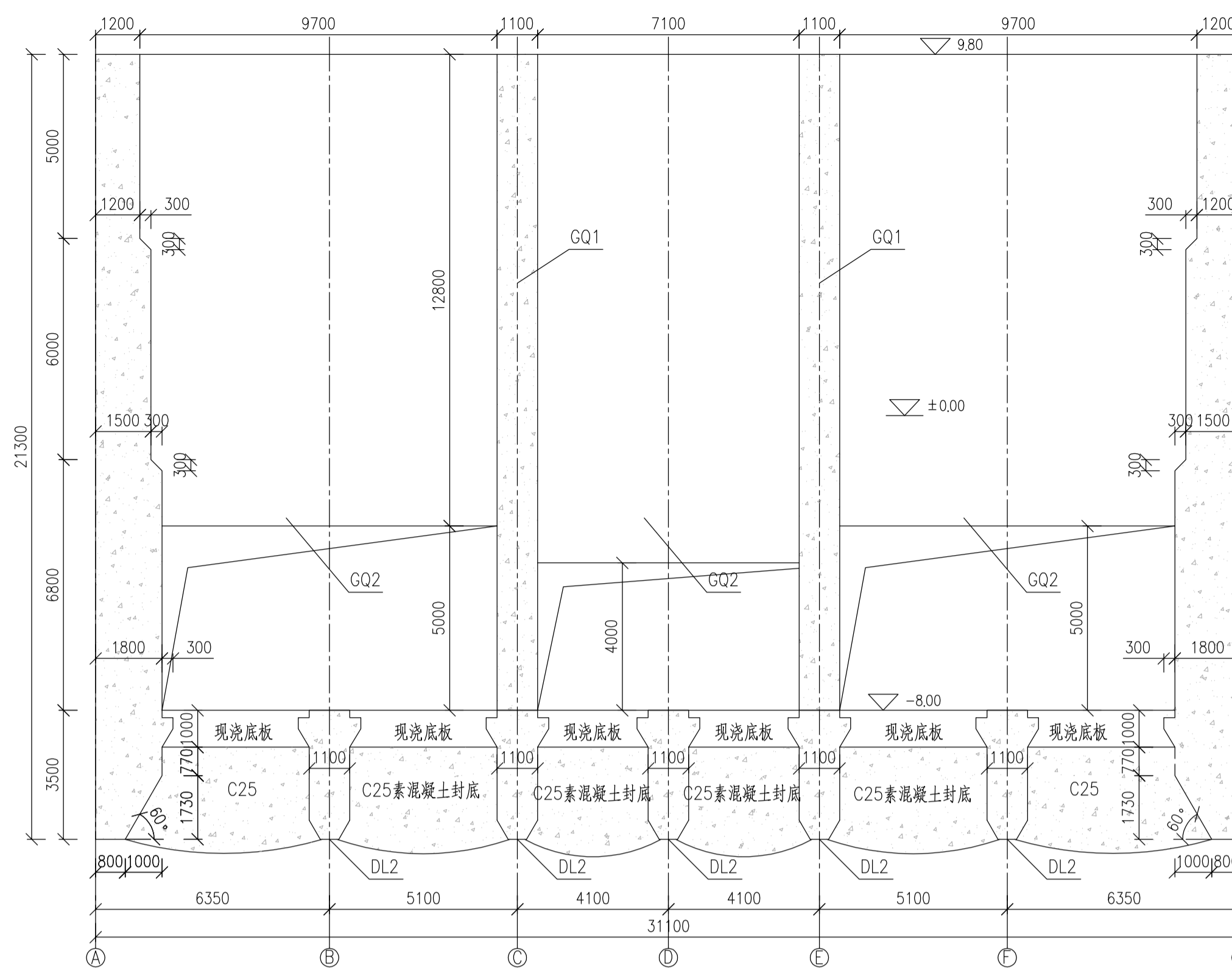
潮州华瀛液化天然气接收站项目
配套码头工程

取水泵房施工期模板图 (1)

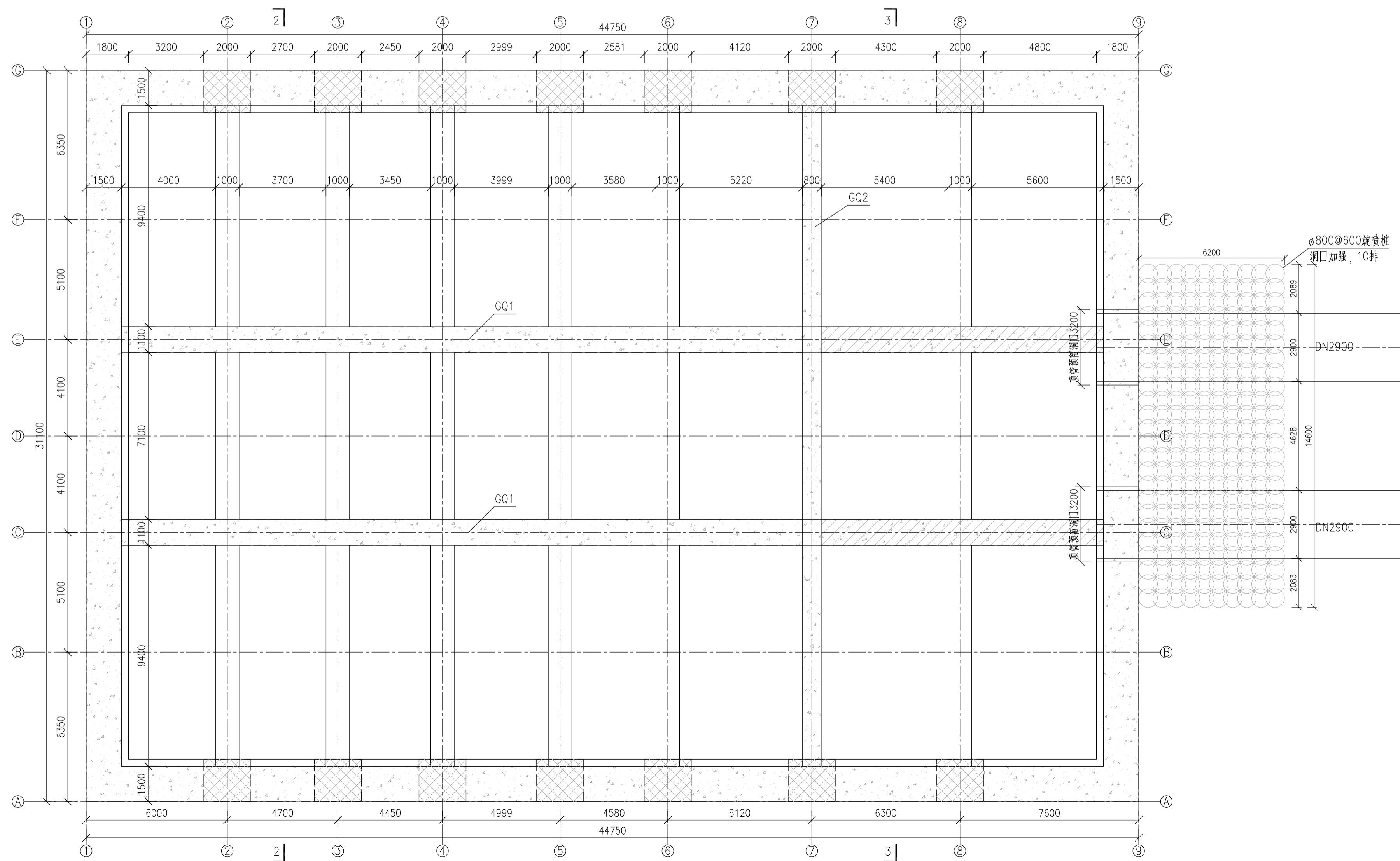
专业 DISCIPLINE	签字 SIGNATURE	图号 DRG No.	版号 REV.
给排水	<i>姜彦冰</i>	21S027-SS-DWG-YT-0023	0
项目经理 P.M	<i>姜彦冰</i>	比例 DRG SCALE 1:100	图框比例 PLOT SCALE A1 (1:1)
版权所有 COPYRIGHT RESERVED			



2-2剖面图 1:125



3-3剖面图 1:125



取水泵房沉井内部结构平面图
下沉阶段(±0.00m) 1:125

说明:

- 图中尺寸单位为毫米计, 标高以米计。
- 混凝土强度等级采用C40, 抗渗等级P8, 封底混凝土为C25, 钢筋采用HRB400及HPB300, 顶管采用Q345钢管。
- 底梁、侧壁、隔墙、框架梁按分次浇筑分次下沉, 下沉至设计标高后, 进行水下混凝土封底, 待封底混凝土达到设计强度再对沉井内部进行抽水, 形成内部干作业空间。之后按以下顺序进行: 现浇底板—拆除KL7及首池顶部KL5—浇注剩余三根GQ1—浇注前池池壁GQ3—浇注前池上部KL6—拆除前池部分两根GQ1—顶板施工。

图例:

- 施工期构件, 使用期拆除
- 暗柱 (平面尺寸 2m x 侧壁厚度)

相关图线 REFERENCE DRAWINGS

图号 DRG No.	图线名称 DRG TITLE

REV.	DATE	DESCRIPTION	DESIGNED BY	CHECKED	CHIEF DESIGNER	REVIEWED	APPROVED
0	2022.11	施工版	姜彦冰	李建宇	赖俊珊	林佑高	容宝勇

审定 APPROVED BY 日期 DATE 2022.11

审核 REVIEWED BY 日期 DATE 2022.11

专业负责 CHIEF DESIGNER 日期 DATE 2022.11

校对 CHECKED BY 日期 DATE 2022.11

设计 DESIGNED BY 日期 DATE 2022.11

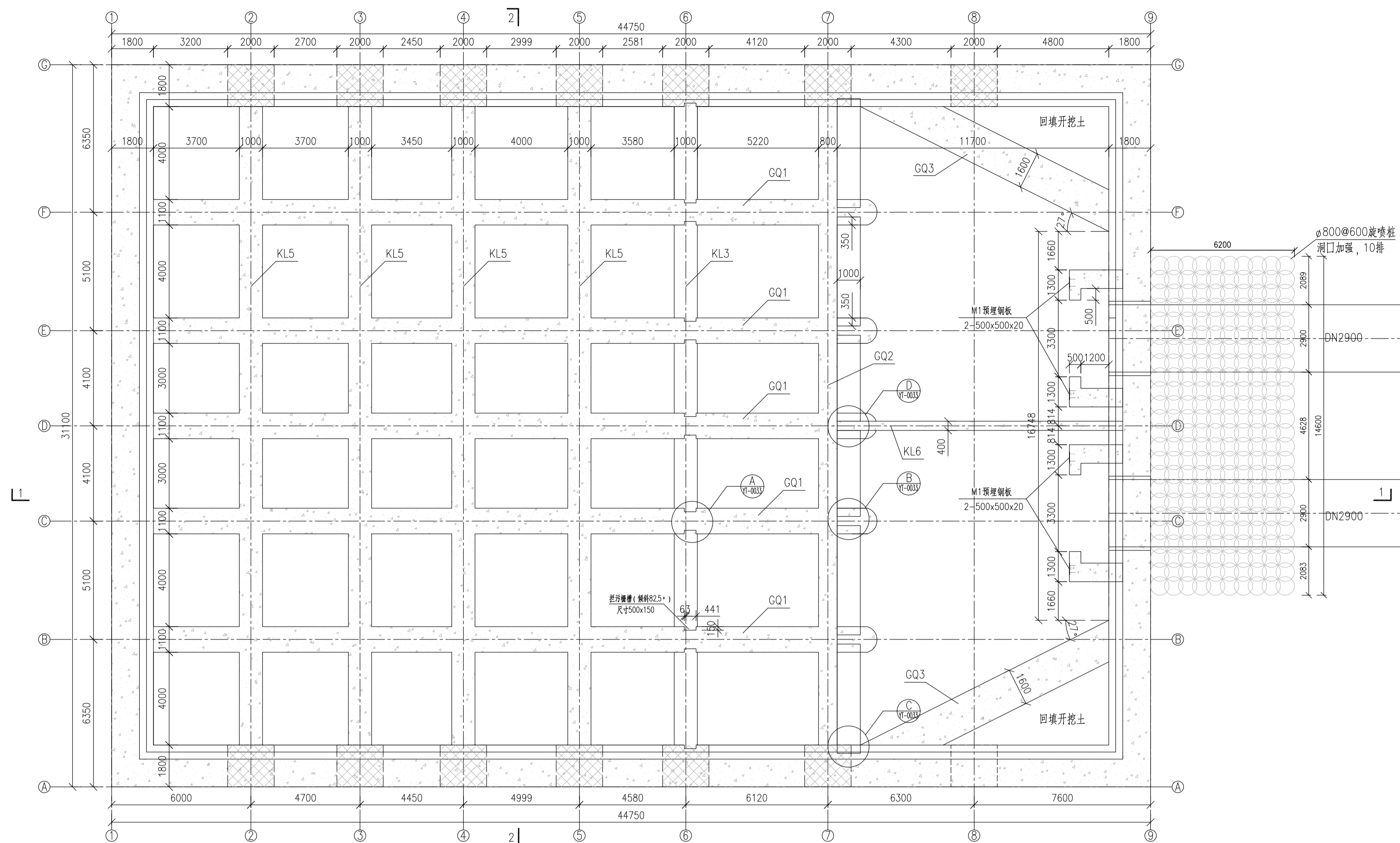
业主 CLIENT
华瀛天然气股份有限公司

中交第四航务工程勘察设计院有限公司
CCCC - FHDI ENGINEERING CO., LTD.

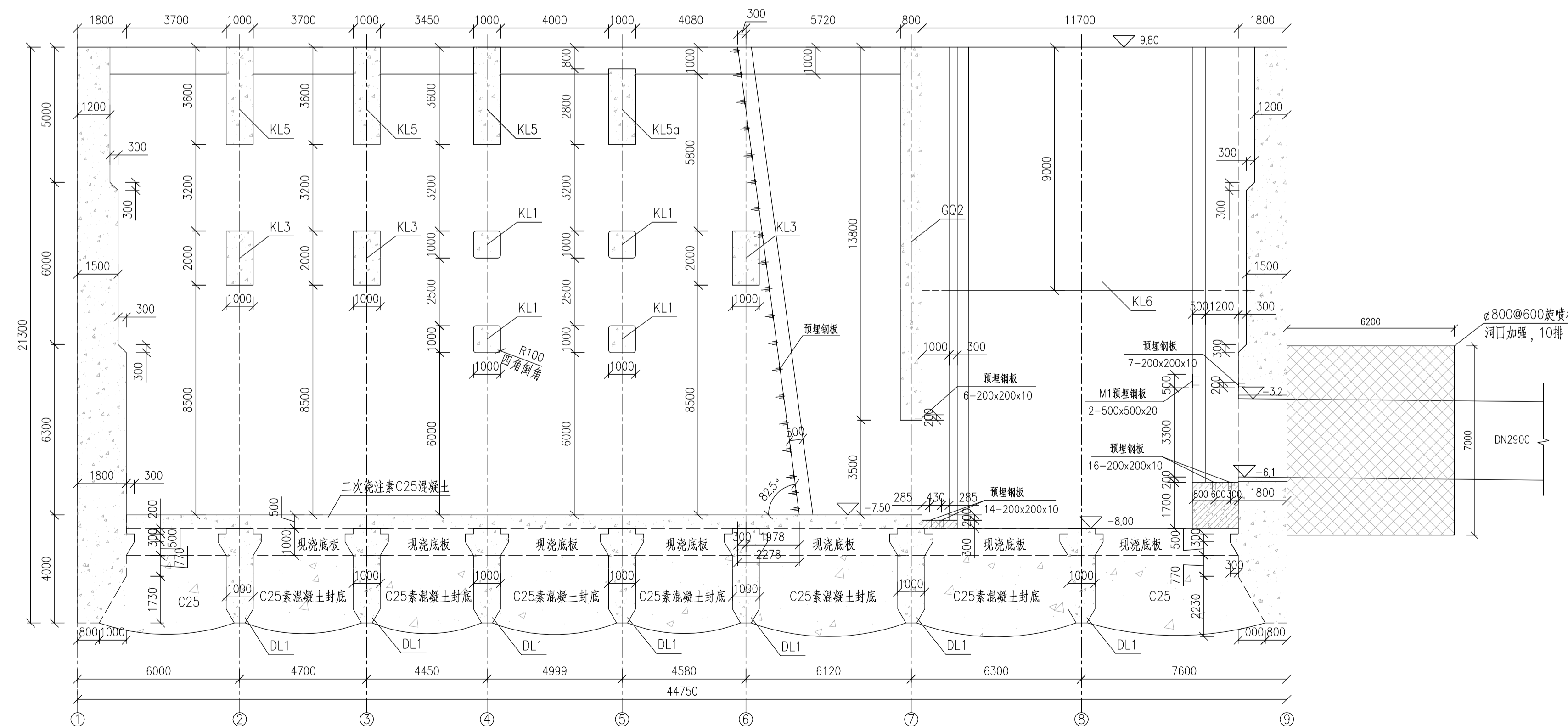
潮州华瀛液化天然气接收站项目
配套码头工程

取水泵房施工期模板图 (2)

专业 DISCIPLINE	签字 SIGNATURE	图号 DRG No.	版本号 REV.
给排水		21S027-SS-DWG-YT-0024	0
项目经理 P.M		比例 DRG SCALE 1:100	图框比例 PLOT SCALE A1 (1:1)
版权所有 COPYRIGHT RESERVED			



取水泵房沉井平面图(+8.0m)
使用阶段 1:125



取水泵房沉井1-1剖面图
使用阶段 1:125

说明:

1. 图中尺寸单位为毫米计,标高以米计。
2. 混凝土强度等级采用C40,抗渗等级P8,封底混凝土为C25,钢筋采用HRB400及HPB300,顶管采用Q345钢管。

图例:

暗柱 (平面尺寸 2m×侧壁厚度)

相关图纸 REFERENCE DRAWINGS

图号 DRG No. 图纸名称 DRG TITLE.

0 2022.11 施工图 姜彦冰 李建宇 赖俊珊 林佑高 容宝勇

版号 日期 出版状态 设计 校对 专业负责 审核 审定

REV. DATE DESCRIPTION BY CHECKED [CHIEF DESIGNER] REVIEWED APPROVED

审定 APPROVED BY 日期 DATE 2022.11

审核 REVIEWED BY 日期 DATE 2022.11

专业负责 CHIEF DESIGNER 日期 DATE 2022.11

校对 CHECKED BY 日期 DATE 2022.11

设计 DESIGNED BY 日期 DATE 2022.11

业主 CLIENT

华瀛天然气股份有限公司

中交第四航务工程勘察设计院有限公司
CCCC - FHDI ENGINEERING CO., LTD.

潮州华瀛液化天然气接收站项目
配套码头工程

取水泵房使用期模板图(1)

专业 DISCIPLINE	签字 SIGNATURE	图号 DRG No.	版号 REV.
给排水	姜彦冰	21S027-SS-DWG-YT-0025	0
项目经理 P.M	李俊	比例 DRG SCALE 1:100 图框比例 PLOT SCALE A1 (1:1)	版权所有 COPYRIGHT RESERVED